

IS1-24: 候補領域推定による 複数品目に対応した食事画像認識

甫足創, 松田裕司, 柳井啓司 (電通大)

概要



食事画像



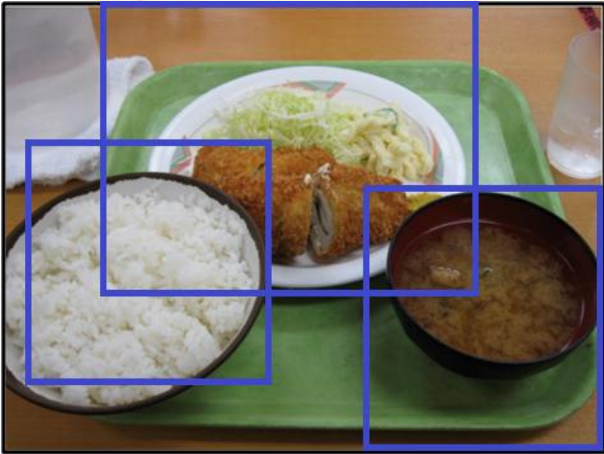
認識エンジン



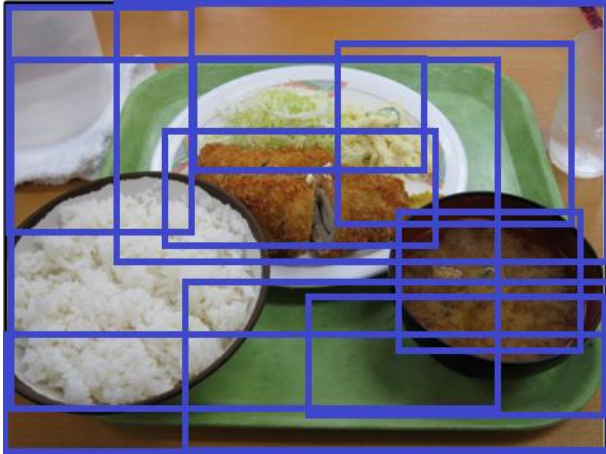
- 候補料理
- 1. ごはん
 - 2. 味噌汁
 - 3. 目玉焼き
 - 4. 豚カツ
 - 5. 鮭のムニエル
 - 6. 魚のフライ
 - 7. 煮魚
 - 8. ウィンナーソテー
 - 9. サンドイッチ
 - 0. ロールパン

提案手法

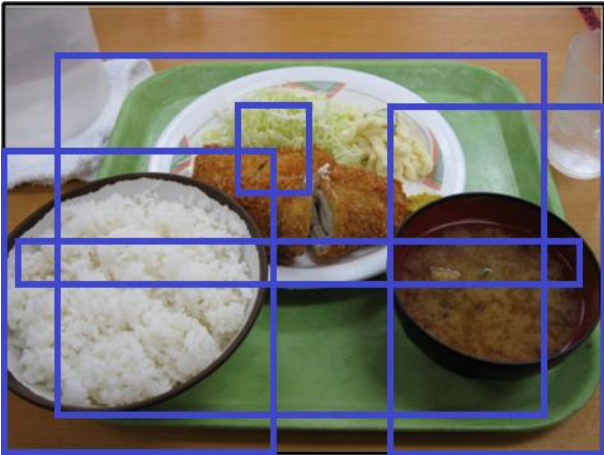
- 料理の位置検出に複数手法を組み合わせる



円検出



領域分割



ESS ien



全体

実験結果

